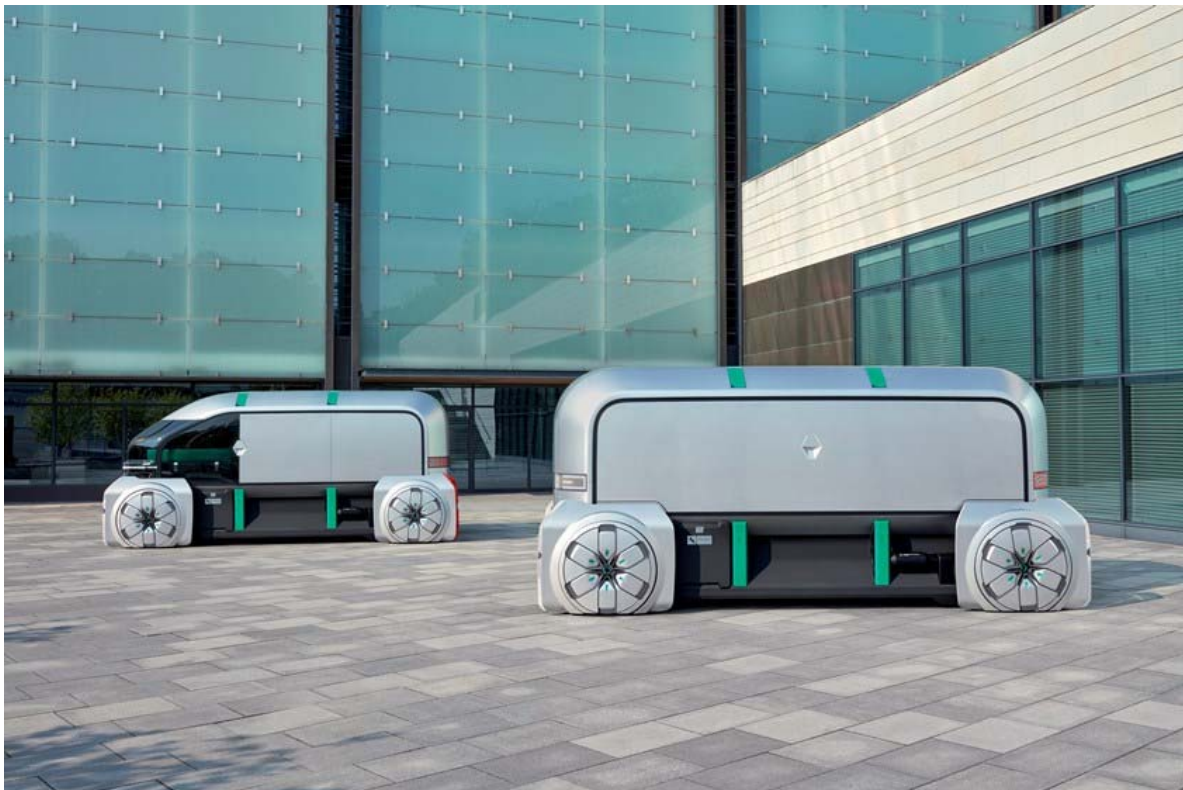


# Dossier de Presse Salon de Bruxelles 2019

Décembre 2018



## Renault au Salon de Bruxelles 2019

- Révélé au Salon de Hanovre en septembre 2018, Renault EZ-PRO représente la vision de Renault concernant la mobilité de demain : celle-ci sera connectée, autonome et partagée, y compris pour la livraison et particulièrement celle « du dernier kilomètre ». Ce concept électrique et autonome est formé de pods connectés et partagés.
- Particulièrement adapté aux livraisons du dernier kilomètre, Master Z.E. s'adresse d'ores et déjà à tous ceux pour qui les enjeux environnementaux sont fondamentaux. Il est l'outil de travail idéal pour accéder sans émissions aux centres villes. Master Z.E. représente toute l'expertise de Renault, leader européen du véhicule électrique, ainsi que toutes les solutions sur-mesure de Renault Pro+, leader européen des fourgons et fourgonnettes.

Renault Belgique Luxembourg - Direction de la Communication  
Avenue Mozart 20, 1620 Drogenbos  
Tel.: + 32 (0)2 334 78 51  
Site : [www.renault.be](http://www.renault.be) et [www.media.renault.be](http://www.media.renault.be)

- Le Salon de Bruxelles est également l'occasion de présenter deux premières belges : Nouveau Renault Kadjar et Nouvelle Renault Mégane RS Trophy.

Nouveau Renault Kadjar, révélé au Salon de Paris en octobre 2018, gagne en dynamisme et en confort. Via un style plus attractif et plus moderne que jamais, il conserve les codes traditionnels du SUV tout en devenant encore plus statuaire.

Nouvelle Renault Mégane RS Trophy offre encore plus de performance et de sportivité, notamment pour les amateurs de conduite sportive, Elle renforce la gamme Renault Sport en perpétuant la lignée des versions Trophy, déclinées depuis la première génération de Mégane R.S.

- Enfin, avec son style mêlant élégance et raffinement, sa tenue de route exemplaire, son confort et ses performances, Renault Talisman reste l'une des berlines les plus appréciées du marché. Renault présente aujourd'hui Renault Talisman S-Edition, une série limitée encore plus sportive et puissante que jamais.

# Sommaire

## 01

Renault EZ-PRO : un robot-véhicule pour les livraisons urbaines

## 02

Renault MASTER Z.E., un grand fourgon électrique, outil de travail idéal pour accéder sans émissions aux centres-villes

## 03

Premières belges au Salon de Bruxelles

## 04

Renault Talisman S-Edition

# 01

## Renault EZ-PRO : un robot-véhicule pour les livraisons urbaines

Notre vision du futur de la livraison urbaine est basée sur notre expérience de près de 120 ans dans le domaine du véhicule utilitaire et notre passion pour l'innovation afin de faciliter la vie de nos clients. Elle est nourrie par notre ADN qui place l'humain au cœur du design de nos véhicules. Elle s'appuie également sur l'ouverture à des partenaires, dans une démarche d'open innovation permettant d'aller plus loin et d'explorer de nouveaux horizons.

C'est ce qui rend cette vision unique. Elle s'articule autour de quatre axes forts :

- ✓ Nous croyons que le secteur de la livraison urbaine du dernier kilomètre est l'un des plus important pour créer une véritable disruption afin d'inventer un futur propre, efficient et limitant la circulation superflue.
- ✓ Nous croyons que les livraisons doivent être flexibles et qu'une même plateforme peut être utilisée à la fois dans des scénarii B2B et B2C.
- ✓ Nous croyons que la livraison de colis doit être fluide. Les destinataires doivent pouvoir choisir avec précision où, quand et comment les marchandises doivent leur être livrées.
- ✓ Enfin, et c'est peut-être le plus important, nous croyons que le futur de la livraison urbaine conservera une part d'humain qui demeure un maillon essentiel de la chaîne de livraison.

Cette vision est illustrée par **Renault EZ-PRO**, un concept de robot-véhicule pour la livraison urbaine du dernier kilomètre qui intègre un concierge, dans un scénario qui conserve sa part d'humain.



Renault EZ-PRO (prononcez « EASY PRO ») est un « robot-véhicule » 100% électrique, connecté, autonome et partagé qui se recharge par induction. Il est destiné au transport et à la livraison de colis en ville. Ce concept futuriste est composé d'un pod leader autonome et d'un ou plusieurs robot(s) pod(s) autonomes, basés sur la même plateforme hautement personnalisable qui peut s'adapter à une grande variété d'usages et de formats.

- ✓ Le pod leader accueille un concierge humain qui supervise la livraison des biens et des services.
- ✓ Le(s) robot(s)-pod(s), autonomes et sans chauffeur, sont modulaire(s) et entièrement personnalisable(s). Il(s) circule(nt) derrière le pod leader en mode « platooning » (convoi) ou de manière indépendante jusqu'au point de livraison.

### **Pour les pro**

Renault EZ-PRO fournit une solution de transport de biens ou de marchandises et de fourniture de services adaptée à toute une gamme d'exigences commerciales spécifiques. Il s'adresse ainsi à des spécialistes de la livraison et de la logistique du dernier kilomètre, mais aussi à des artisans, des entrepreneurs et des commerçants exerçant en ville et centre-ville. S'il permet de livrer des colis ou délivrer un service à des clients particuliers, ses utilisateurs sont des professionnels du secteur privé ou public.

### **Partagé**

Renault EZ-PRO est une solution partagée. C'est-à-dire qu'un convoi de pods partant du même « hub » et géré par le même opérateur peut transporter divers types de biens et de marchandises, chacun des pods ayant son commanditaire, sa thématique, sa clientèle et son lieu de livraison. De la même manière, un pod peut opérer une série de livraisons pour une boutique en ligne et une autre série pour une boutique différente. Enfin, les pods peuvent être « loués » temporairement par leur propriétaire à une plateforme en fonction de leur configuration et des besoins de livraison identifiés. Ces scénarii partagés contribuent à maximiser la productivité des pods et limiter les coûts de livraison.

### **Connecté aux villes intelligentes**

Renault EZ-PRO s'intègre naturellement dans l'écosystème des villes intelligentes qui est en train de se construire entre les autorités publiques, les municipalités et le secteur privé. Il participe à la fluidification du trafic en limitant les rotations et le nombre de places de stationnement nécessaires. Cet impact positif est renforcé par le design du concept, pensé pour se fondre dans la ville et refléter son environnement et par sa motorisation électrique, qui incarne une mobilité respectueuse, silencieuse et non polluante. L'impact est tout aussi positif auprès des utilisateurs finaux, qui deviennent maîtres de leurs livraisons aussi bien en termes de timing que de localisation.

### **Un pod leader autonome**

Le pod leader autonome du concept Renault EZ-PRO peut effectuer des livraisons et, grâce au concierge, est aussi capable d'emmener une flotte de robots-pods suiveurs et superviser leurs livraisons.

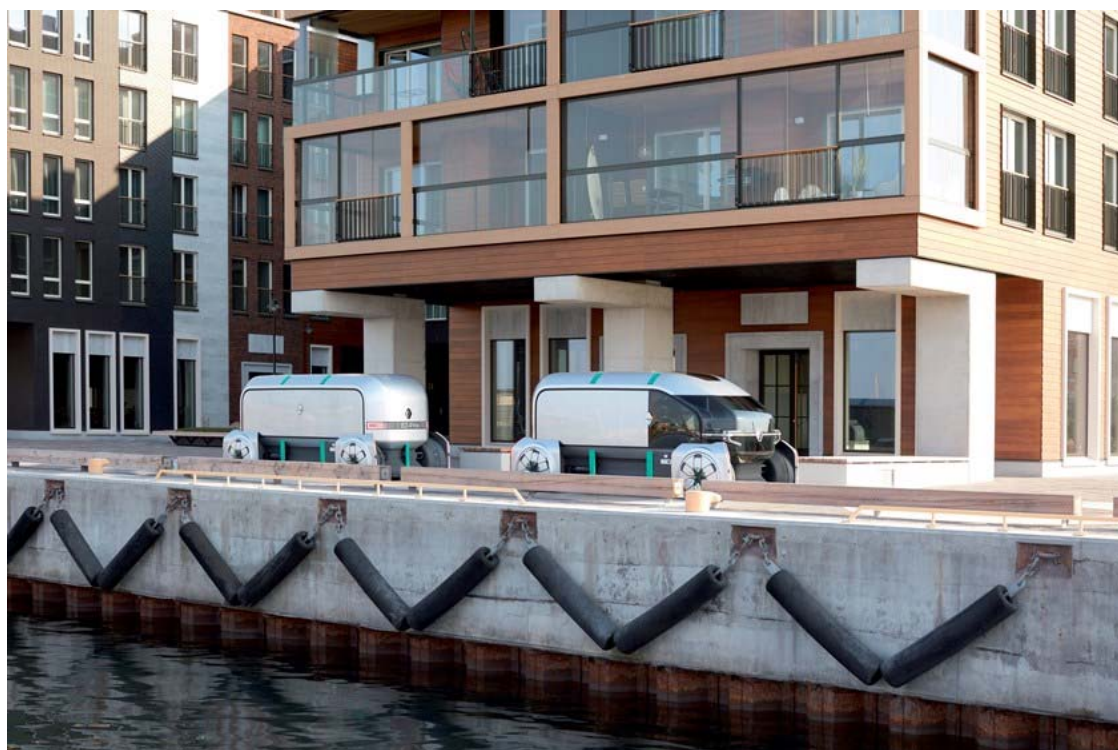
- ✓ Il se compose de deux parties distinctes : une cabine pour le concierge et un espace de chargement (zone cargo) pour les colis et marchandises transportés.
- ✓ La cabine et la zone cargo sont séparées par une surface vitrée à la teinte fumée identique à celle du vitrage extérieur de la cabine.
- ✓ Entourant tout le poste de pilotage et de supervision, ce dernier évite les angles morts et assure une très bonne visibilité autour du véhicule.
- ✓ Le pod leader est doté de fonctions de conduite autonome qui permettent au concierge d'occuper le maximum de son temps à superviser et orchestrer les livraisons des différents robots-pods ou de se concentrer sur d'autres tâches à valeur ajoutée (travaux administratifs par exemple).
- ✓ La cabine au design simple et ergonomique abrite un cockpit évolutif à deux usages : une position latérale servant de bureau mobile et une position orientée vers l'avant pour superviser la conduite.
- ✓ Un joystick permet au concierge de diriger et manœuvrer le véhicule lorsque le mode autonome est abandonné.



### Des pods suiveurs sans chauffeur

Les robots-pods du concept Renault EZ-PRO utilisent la même plateforme roulante que le pod leader mais se veulent entièrement modulable en fonction des demandes des clients.

- ✓ Ils accueillent des containers épurés et fonctionnels qui peuvent prendre des formes diverses et variées en fonction de la mission de livraison qu'ils doivent effectuer : casiers pour petits colis, grand espace de chargement pour marchandises, « food truck » voire même boutique mobile.
- ✓ La modularité de EZ-PRO est telle que ces containers s'adaptent à des besoins spécifiques très précis comme le montrent les exemples avec nos partenaires DPDgroup, Lomi, Patrick Roger et Piper-Heidsieck.
- ✓ Les robots-pods fonctionnent de manière entièrement autonome, sans chauffeur à bord. Ces véhicules sont réversibles, la couleur des projecteurs (blanc à l'avant, rouge à l'arrière) précisant alors leur sens de fonctionnement.
- ✓ Ils sont équipés de portes latérales s'ouvrant vers le haut pour donner accès à leur espace de chargement ou l'espace de service qu'ils proposent, en fonction de leur configuration.
- ✓ Un marchepied coulissant se pose automatiquement au sol pour faciliter l'accès à cette zone.



### Au service des professionnels et de l'écosystème du dernier kilomètre

Conçu pour se mettre au service des professionnels de la logistique et de la livraison, mais aussi des artisans, des entrepreneurs et des marchands, Renault EZ-PRO permet une grande variété d'usages et offre une flexibilité adaptée à l'écosystème du dernier kilomètre en milieu urbain. Jusqu'à participer à la redéfinition de cet écosystème au bénéfice de toutes ses parties prenantes.

#### ❖ Hub en ville

Plus économes, plus durables et plus humaines, les villes de demain seront repensées de manière verticale plus qu'horizontale. Un même immeuble pourra abriter un jardin, des habitations, des bureaux, un commerce et même un hub de livraison, où pourra être chargé Renault EZ-PRO avant sa tournée du dernier kilomètre.

❖ Food Truck

Et si le véhicule de livraison se transformait aussi en lieu de dégustation ? Un robot-pod autonome Renault EZ-PRO peut être aménagé façon « food truck » et venir proposer ses services aux personnes qui le trouveront sur leur lieux de passage.

❖ Passe partout

Moins haut, moins large mais aussi plus agile qu'un véhicule actuel grâce à sa plateforme électrique, son châssis 4CONTROL à quatre roues directrices et ses technologies autonomes, Renault EZ-PRO facilite la mise en œuvre de nouveaux schémas de livraison en centre-ville.

❖ Multi usage

Un duo pod leader + robot-pod peut remplir à lui seul de multiples usages pour un même lieu et même moment de livraison. Des colis plus ou moins gros à venir récupérer soi-même, des objets fragiles, précieux ou importants qui seront remis en main propre par le concierge, etc. De quoi limiter les passages de véhicules de livraison sur la même journée.

❖ Easy Parking

Pendant que le concierge effectue sa livraison, le pod leader autonome va se stationner de manière autonome sur un emplacement disponible repéré grâce à son GPS et ses fonctions connectées. Pendant ce temps, il n'occupe pas une voie de circulation en double file ni ne gêne les piétons sur le trottoir. Il retrouve le concierge là où ce dernier le lui demande après la livraison.

❖ Pour tous

Pouvant stationner, au gré de son usage, sur des emplacements aussi variés qu'un parking, une place ou une cour d'immeuble, EZ-PRO s'adresse à tous les utilisateurs finaux potentiels, particuliers comme professionnels, destinataires d'un colis ou désireux d'un service.

❖ Disponibilité

Renault EZ-PRO peut dispenser des livraisons à la demande mais aussi se rendre disponible quelques heures, une demi-journée ou une journée au même endroit. Les destinataires des colis peuvent ainsi choisir le moment où ils vont aller les chercher en fonction de leur emploi du temps.

❖ Double sens

La présence du concierge permet à EZ-PRO d'assurer également des prestations de retour de colis ou d'envoi de recommandés. Il peut aussi, sur un lieu de livraison, recevoir de nouvelles marchandises à livrer ailleurs. Le temps libre dont il dispose grâce aux fonctions de conduite autonome lui permet de traiter administrativement ces retours.

**Livraison en main propre**

Exploité par plusieurs commerçants de manière simultanée, Renault EZ-PRO est utilisé pour assurer des livraisons « en mains propres » - ce dont se charge le concierge - à la demande plus ou moins immédiate de l'utilisateur.

Il peut s'agir de livrer un médicament ou un objet fragile ou de valeur. Ce peut être aussi une lettre recommandée si EZ-PRO est exploité par un service postal.

Ce cas d'usage s'adresse aussi bien à des clients finaux particuliers qu'à des professionnels.

# 02

## Renault MASTER Z.E., un grand fourgon électrique, outil de travail idéal pour accéder sans émissions aux centres-villes



### Une batterie nouvelle génération

- ❖ Master Z.E. est équipé de la **batterie nouvelle génération Lithium Ion « Z.E. 33 » de 33 kWh**, dotée d'une gestion électronique optimisée.
- ❖ Cette batterie, fruit de l'expertise de Renault et LG Chem, optimise la densité énergétique.
- ❖ L'optimisation résulte non pas de l'ajout de modules supplémentaires mais d'une amélioration de la chimie des cellules de la batterie.
- ❖ Cette évolution a été obtenue sans compromis sur la fiabilité et la sécurité d'utilisation, ni réduction du volume utile.

### Un moteur à haute efficacité énergétique

- ❖ Master Z.E. est doté du **moteur électrique R75 à haute efficacité énergétique** d'une puissance de 57 kW, 76 ch, hérité de ZOE.
- ❖ Ce moteur éprouvé sur ZOE et Kangoo Z.E., permet à Master Z.E. d'évoluer en milieu urbain et péri-urbain avec une grande aisance. Master Z.E. affiche une vitesse maximale de 100 km/h.
- ❖ En activant le Mode Eco, les performances du moteur sont limitées pour permettre de rouler plus longtemps (accélérations réduites et vitesse maximum limitée à 80 km/h).
- ❖ Il est fabriqué dans l'usine Renault de Cléon, en France, fleuron du Groupe pour la production de moteurs et de boîtes de vitesses à forte valeur ajoutée.

**Renault Belgique Luxembourg - Direction de la Communication**

Avenue Mozart 20, 1620 Drogenbos

Tel.: + 32 (0)2 334 78 51 – Fax: + 32 (0)2 334 76 18

Site : [www.renault.be](http://www.renault.be) et [www.media.renault.be](http://www.media.renault.be)



### **Des services connectés pour maîtriser autonomie et recharge**

- ❖ My Z.E. Connect permet de connaître l'autonomie de Master Z.E., depuis un smartphone ou un ordinateur connecté à Internet.
- ❖ Z.E. Trip permet une localisation de l'ensemble des points de charge dans les principaux pays d'Europe, depuis le système de navigation R-LINK du véhicule.
- ❖ Z.E. Pass est un moyen d'accès et de paiement unique sur la plupart des points de charge publics en Europe, depuis un smartphone ou une tablette.

### **Un véritable outil de travail pour les livraisons en ville**

- ❖ Master est un grand fourgon qui fait référence sur son segment, adopté par plus de 475 000 clients en Europe depuis son lancement fin 2010. Master est n°3 en Europe avec un record historique de ventes pour la 3ème année consécutive. 97 000 Renault Master ont été vendus dans le monde en 2017. La version électrique Master Z.E. vient compléter la gamme avec un véhicule particulièrement adapté à l'usage en zone urbaine, dont la livraison jusqu'au dernier kilomètre.
- ❖ Master Z.E. est le partenaire idéal des professionnels intervenant en milieu urbain grâce notamment à l'option miroir Wide View anti-angle mort qui constitue un point fort du véhicule, la caméra de recul (avec écran intégré dans le rétroviseur intérieur) ou le radar de recul.
- ❖ La cabine de Master Z.E. offre toujours un maximum de confort au conducteur et aux passagers avant, et est un véritable espace de travail avec son bureau mobile (avec table pivotante et porte document intégré dans la planche de bord) et ses nombreux rangements ergonomiques.
- ❖ L'utilisateur dispose d'un centre multimédia connecté avec le système R-LINK Evolution : Tom-Tom Traffic par commande vocale, gestion de l'autonomie, navigation pour prévoir les trajets, localisation des points de charge avec Z.E. Trip, etc.
- ❖ Master Z.E. conserve également l'excellent comportement routier de Master. Il hérite de son design robuste et expressif et d'une sécurité active et passive au meilleur niveau.

### **De nombreuses versions disponibles pour répondre à la diversité des besoins**

- ❖ Renault a déployé toute son expertise dans l'intégration de la batterie et du moteur afin de proposer une déclinaison électrique de Master qui préserve les qualités génétiques du véhicule, notamment en matière de volume de chargement.
- ❖ Master Z.E. propose ainsi une large gamme de 6 versions pour répondre à la diversité des besoins des professionnels (3 longueurs, 2 hauteurs).
- ❖ Les 4 versions fourgons offrent un volume utile de 8 à 13 m3, une charge utile de 1 à 1,1 tonne.
- ❖ L'espace de chargement est strictement identique à la version thermique, grâce à l'implantation de la batterie sous la caisse rendue possible du fait de son encombrement optimisé.
- ❖ La charge utile répond aux besoins du plus grand nombre de clients professionnels.
- ❖ Le seuil de chargement de Master Z.E. fait par ailleurs partie des plus bas du segment (54 à 56 cm) et les portes s'ouvrant à 270 degrés facilitent les chargements et déchargements.
- ❖ Les 2 versions plancher-cabine sont disponibles en longueurs L2 et L3. Leurs charges utiles de respectivement 1.370 kg et 1.350 kg avant aménagement en font des bases idéales pour des transformations en caisse Grand Volume pour transporter jusqu'à 19 m3.

### **Un réseau spécialisé pour mieux répondre aux besoins des professionnels**

- ❖ Le réseau spécialisé Renault Pro+ répond aux attentes spécifiques des clients professionnels.
- ❖ Ce réseau est doté de tout le savoir-faire en matière de véhicules électriques du groupe Renault. Les équipes sont formées et équipées pour prendre en charge les véhicules utilitaires électriques, tout en prenant en compte l'activité professionnelle de ses clients.
- ❖ Ce réseau spécialisé se caractérise notamment par :
  - La présence de conseillers commerciaux et après-vente spécialisés et spécifiquement formés aux véhicules utilitaires.
  - Un choix facilité : exposition de l'ensemble de la gamme véhicules utilitaires y compris des véhicules transformés, des essais sans rendez-vous, une offre commerciale précise et rapide.
  - Diagnostic prioritaire, horaires d'ouverture élargis des ateliers, véhicules de remplacement.
- ❖ Le réseau spécialisé Renault Pro+ est constitué fin 2017 de 650 affaires dans 40 pays, dont 18 en Belgique et 2 au Luxembourg.

### **Des transformations sur-mesure pour développer l'activité des professionnels**

- ❖ Renault Pro+, c'est aussi un réseau de 400 carrossiers agréés, dans 29 pays, dont 16 en Belgique, capables de proposer des transformations de véhicules utilitaires répondant aux besoins spécifiques de chaque client professionnel.
- ❖ Renault Pro+ propose par exemple, grâce à ces agréments, une large offre de véhicules transformés sur la base de la gamme véhicule utilitaire électrique notamment des véhicules frigorifiques, des Grand Volume ou encore des ateliers mobiles.
- ❖ La personnalisation du véhicule est également possible, des options et équipements très spécifiques étant disponibles en usine (teintes exclusives, aménagements, signalétique...).

### **Renault, leader européen du véhicule électrique**

- ❖ L'Alliance Renault-Nissan-Mitsubishi est leader du marché mondial des véhicules électriques, avec plus de 540 000 véhicules électriques vendus depuis 2010.
- ❖ Renault est leader du véhicule électrique en Europe pour la cinquième fois, avec près d'un véhicule sur 4 vendus en Europe en 2017.
- ❖ Renault est leader du marché du véhicule utilitaire électrique en Europe, avec 30,2% de part de marché en 2017.
- ❖ Renault ZOE est le véhicule électrique le plus vendu en Europe.
- ❖ Kangoo Z.E. est le véhicule utilitaire électrique le plus vendu en Europe, avec 25,8% de PDM.

## Premières belges au Salon de Bruxelles

**Nouveau Kadjar : toujours plus attractif et confortable**



Nouveau Kadjar progresse dans tous les domaines. Il arbore un style plus dynamique et plus moderne. Il conserve les codes traditionnels du SUV, tout en devenant plus séduisant et plus statuaire.

Nouveau Kadjar met l'accent sur le confort, la qualité et l'ergonomie. Son habitacle a été revisité afin d'être encore plus agréable à vivre au quotidien.

Enfin, Nouveau Kadjar adopte de nouvelles motorisations essence et Diesel plus performantes et plus sobres, pour plus de plaisir de conduite.

### **Une toute nouvelle signature lumineuse**

À l'avant, Nouveau Kadjar reprend la signature lumineuse identitaire en forme de C (C-Shape) de la gamme Renault. Il la renforce en intégrant les clignotants LED aux feux de jour. Avec la technologie LED Pure Vision (de série à partir du niveau de finition Intens), les projecteurs antibrouillards intègrent eux aussi des LED, pour une consommation d'énergie divisée par 6 au total par rapport à des projecteurs halogène. Ces feux antibrouillards deviennent rectangulaires, accentuant le look « baroudeur » de Kadjar.

À l'arrière, les clignotants adoptent aussi des LED, tout comme les feux de recul et de brouillard, désormais intégrés au bouclier et qui s'affinent pour plus d'élégance.

### **Une identité visuelle renforcée**

Les designers ont remanié les faces avant et arrière de Kadjar afin de renforcer son attractivité. Cela se traduit par une calandre élargie avec de nouveaux inserts chromés. Les boucliers sont plus valorisants grâce à l'augmentation des surfaces peintes couleur caisse.

### **Un style extérieur plus cossu**

En montée en gamme, le bouclier arrière redessiné s'habille de chromes, ce qui contribue à « asseoir » davantage le véhicule sur la route. Les finitions supérieures bénéficient d'une antenne en forme d'aileron de requin.

### **Toujours plus de choix**

Nouveau Kadjar propose deux nouveaux types de jantes de 17 et 19 pouces, ainsi que trois coloris inédits : « Vert Oural », « Bleu Iron » et « Gris Highland ».

### **Un nouvel écran multimédia tactile plus élégant**

La partie centrale de la planche de bord accueille un nouvel écran multimédia tactile à technologie capacitive, offrant une meilleure luminosité et une sensibilité améliorée. Cet écran de 7 pouces de diagonale regroupe l'affichage du système R-LINK 2, encadré de part et d'autre par les touches de contrôle. Parfaitement intégré, l'ensemble affleure à la surface de la planche de bord. Le dessin de la planche de bord gagne ainsi en fluidité et en élégance.

### **Des commandes de climatisation plus modernes et plus ergonomiques**

Le nouveau panneau de commande de la climatisation automatique gagne en modernité et en ergonomie, avec trois boutons rotatifs intégrant les affichages de température et de ventilation en leur centre. Clair et intuitif.

### **KADJAR Black Edition**

Une nouvelle finition Black Edition, empreinte de sportivité, vient coiffer la gamme Kadjar. Dans l'habitacle, Kadjar Black Edition se distingue par une sellerie en Alcantara, un ciel de pavillon noir. À l'extérieur, cette version se démarque avec des jantes en alliage de 19 pouces inédites, des skis de protection avant et arrière dans une teinte contrastante et des coques de rétroviseurs noirs.

### **Des sièges plus ergonomiques**

Les sièges ont été remaniés : ils disposent désormais d'un réglage de la longueur d'assise. Ils sont garnis d'une mousse à double densité pour un confort d'accueil optimal pour gommer la fatigue sur les longs trajets. Des renforts latéraux plus fermes assurent par ailleurs, un meilleur maintien. L'accoudoir avant coulissant s'adapte à toutes les morphologies.

### **Des contreportes réaménagées**

Les contreportes ont été complètement repensées. Les commandes des rétroviseurs électriques ont rejoint la platine de commande des vitres impulsives, rétro-éclairée la nuit. Les médaillons s'ornent d'enjoliveurs chrome satiné et surplombent des bacs vide-poches agrandis pouvant accueillir une grande bouteille d'eau.

### **Chauffage mieux réparti**

Le confort thermique des occupants de la banquette arrière est optimal, grâce à l'intégration de nouveaux aérateurs au dos de la console centrale.

Nouveau Kadjar adopte la **dernière génération des moteurs Renault**. En essence comme en Diesel, ils intègrent les dernières technologies de dépollution pour respecter les normes en vigueur. Au passage, ils soignent leur agrément et leurs performances, tout en améliorant la consommation.

### **Essence : Un 1.3 TCe GPF ultramoderne**

Nouveau Kadjar adopte le moteur 1.3 TCe inauguré sur Scénic et déployé ensuite sur Mégane. Ce bloc, développé par l'Alliance en coopération avec Daimler, se situe au meilleur niveau en matière de performances et d'agrément. Son architecture à 4 cylindres est la garantie d'un fonctionnement doux et sans vibration, tandis que son couple généreux offre une grande aisance à bas régimes. Sur Kadjar, ce moteur est équipé d'un filtre à particules (GPF) dont le rôle est d'éliminer les particules des gaz d'échappement en les capturant dans une structure microporeuse alvéolée qui se régénère automatiquement à intervalles réguliers. Cette motorisation dite « TCe GPF » se décline en quatre offres : TCe 140 GPF boîte manuelle, TCe 140 GPF boîte EDC, TCe 160 GPF boîte manuelle et TCe 160 GPF boîte EDC.

### **Diesel : plus de puissance, plus d'agrément, moins d'émissions polluantes**

Nouveau Kadjar reçoit des motorisations Diesel modernisées et dotées un système de réduction catalytique sélective (SCR), considéré comme le plus performant des systèmes post-traitement des oxydes d'azote (NOx). Cette technologie réduit les émissions polluantes des moteurs, sans le moindre impact sur leurs performances ! Au passage, les moteurs désormais appelés « Blue dCi » de Nouveau Kadjar gagnent en puissance et en agrément de conduite.

- Le Blue dCi 115 revendique 5 ch et 10 Nm de couple de plus que le moteur de la précédente génération. Il conjugue économie et douceur de fonctionnement. Disponible avec une boîte de vitesse manuelle, il sera proposé ultérieurement avec la boîte automatique à double embrayage EDC.
- Le Blue dCi 150 est la motorisation de pointe de Nouveau Kadjar. Avec une puissance en hausse de 20 ch par rapport au précédent modèle, il procure des performances de premier plan. Couplé à une boîte de vitesse manuelle, il sera proposé en transmission 4x4.

### **Une fiabilité testée et approuvée**

La durabilité des mécaniques est au cœur des préoccupations de Renault. Le nouveau moteur essence 1.3 TCe a ainsi subi pas moins de 40 000 heures de tests sur un banc moteur, soit l'équivalent de 14 ans de fonctionnement à raison de huit heures par jour !

### **Une transmission 4x4 éprouvée**

La transmission intégrale 4WD de Kadjar bénéficie de l'expertise de Nissan. Elle permet à Kadjar d'évoluer en toute confiance sur routes glissantes, par exemple pour monter en station de ski l'hiver, mais aussi sur sol meuble.

Trois modes pour se plier en quatre

La transmission intégrale 4WD de Kadjar propose trois modes de fonctionnement au choix :

- 2WD : seules les roues avant sont entraînées, ce qui permet d'abaisser la consommation.
- Auto : la répartition du couple entre les deux essieux est pilotée de façon automatique par l'électronique de bord. Jusqu'à 50 % du couple peut être transféré aux roues arrière.
- Lock : le différentiel central est verrouillé et transmet en permanence 50 % du couple aux roues arrière. Réservé au tout-chemin, ce mode est disponible jusqu'à 40 km/h.

Ces modes sont sélectionnables grâce à une molette placée sur la console centrale, derrière le levier de vitesse.

### **De vraies capacités en « off-road »**

Kadjar bénéficie d'une garde au sol généreuse (200 mm) afin de s'affranchir des chemins creux sans difficulté. Il bénéficie également d'angles d'attaque (17°) et de fuite (25°) avantageux.

**Nouvelle Renault MÉGANE R.S. TROPHY : toujours plus de technologie au service de la sportivité**

**Renault Belgique Luxembourg - Direction de la Communication**

Avenue Mozart 20, 1620 Drogenbos

Tel.: + 32 (0)2 334 78 51 – Fax: + 32 (0)2 334 76 18

Site : [www.renault.be](http://www.renault.be) et [www.media.renault.be](http://www.media.renault.be)





Nouvelle MÉGANE R.S. TROPHY inaugure une nouvelle version du moteur 1.8L turbo, porté à 300 ch et 420 Nm grâce à l'utilisation de technologies d'avant-garde, en particulier pour le turbocompresseur et pour l'échappement. Cette motorisation peut être associée à une boîte de vitesses manuelle ou EDC.

Dotée des dernières innovations de Renault Sport en matière de liaisons au sol, dont le système 4CONTROL à quatre roues directrices et les amortisseurs à butées hydrauliques de compression, Nouvelle MÉGANE R.S. TROPHY est équipée de série du châssis Cup, qui se distingue par des suspensions raffermies et un différentiel à glissement limité mécanique Torsen®. Cette version est également enrichie par des freins à disques avant bi-matériau, des jantes 19" spécifiques et une monte pneumatique Bridgestone très hautes performances, pouvant être associée à de nouvelles jantes allégées exclusives.

Pour offrir les meilleures sensations, Nouvelle MÉGANE R.S. TROPHY peut être équipée d'une nouvelle génération de sièges avant Recaro revêtus d'Alcantara®.

Répondant au besoin des connaisseurs en quête d'exclusivité, la version TROPHY reste parfaitement utilisable au quotidien en profitant de tous les atouts de Mégane R.S., notamment :

- ❖ La possibilité de choisir entre différents modes de conduite à l'aide du Multi-Sense ;
- ❖ Les performances exceptionnelles du système d'éclairage R.S. Vision ;
- ❖ Le système de télémétrie et d'acquisition de données R.S. Monitor.

#### **Moteur : La technologie au service de la performance**

La puissance supérieure se traduit par de meilleures accélérations, y compris à haut régime, tandis que le couple – l'un des meilleurs de la catégorie – participe au plaisir de pilotage et à l'agrément de conduite. Cette augmentation des performances respecte évidemment la nouvelle norme antipollution Euro6d-Temp, entrée en vigueur le 1<sup>er</sup> septembre 2018.

Pour compenser la forte augmentation de la contre-pression d'échappement, liée à l'ajout d'un filtre à particules, les motoristes ont notamment porté leurs efforts sur l'efficacité du turbocompresseur en recourant à une technologie directement issue de la Formule 1.

Ainsi, la turbine – qui tourne à près de 200 000 tr/min – est désormais montée sur un roulement à billes en céramique. Plus légère, plus dure et plus lisse que l'acier, la céramique contribue à limiter les frottements. Cette technologie permet de diviser par trois la friction par rapport à la technologie habituelle (film d'huile). Il en résulte une réduction du temps de réponse du turbo.

#### **Renault Belgique Luxembourg - Direction de la Communication**

Avenue Mozart 20, 1620 Drogenbos

Tel.: + 32 (0)2 334 78 51 – Fax: + 32 (0)2 334 76 18

Site : [www.renault.be](http://www.renault.be) et [www.media.renault.be](http://www.media.renault.be)

En plus du turbo, la nouvelle ligne d'échappement constitue le second facteur d'amélioration des performances moteur sur Nouvelle Renault MÉGANE R.S. TROPHY. Ainsi, le silencieux arrière reçoit un clapet mécanique permettant d'agir sur la sonorité. Il s'agit, là encore, d'une première sur la gamme R.S.

### **Châssis : Le meilleur de Renault Sport**

Nouvelle MÉGANE R.S. TROPHY bénéficie de toutes les nouveautés introduites avec Mégane R.S., à commencer par la technologie 4CONTROL. Ce système à quatre roues directrices permet d'améliorer l'agilité dans les virages serrés et la stabilité dans les courbes rapides.

Encore plus adaptée à une utilisation sportive, Nouvelle MÉGANE R.S. TROPHY est équipée en série du châssis Cup. De série, Nouvelle Renault MÉGANE R.S. TROPHY est équipée de disques de freins avant bi-matière. Tout en allégeant les masses non suspendues de 1,8 kg par roue, ils offrent une meilleure dissipation de chaleur en usage intensif pour une meilleure endurance. Signe distinctif des châssis Cup, les étriers Brembo® sont peints en rouge.

Reconnaissable à ses jantes 19" Jerez spécifiques, Nouvelle Renault MÉGANE R.S. TROPHY est chaussée de pneumatiques Bridgestone Potenza S001, réputés pour leur niveau de grip élevé.

### **Design : l'esprit RS jusqu'au moindre détail**

Expressive et encore plus sportive, Nouvelle Renault MÉGANE R.S. TROPHY s'affirme dans sa teinte Jaune Sirius, emblématique des versions Trophy. Cette teinte, à l'éclat et aux reflets uniques, met en valeur les lignes sculptées de la voiture. Toutes les teintes du nuancier Mégane R.S. sont évidemment disponibles.

Avec un design au service de la performance, renforcé par de multiples références au monde de la compétition automobile, Nouvelle Renault MÉGANE R.S. TROPHY est naturellement expressive.

Les connaisseurs reconnaîtront Nouvelle Renault MÉGANE R.S. TROPHY grâce à ses signes distinctifs :

- ❖ Le stripping TROPHY apposé sur la lame F1
- ❖ Le dessin spécifique des jantes 19" Jerez, inspiré du concept Renault Sport R.S.01 présentant une finition diamantée à liseré rouge. Le nom de ces jantes a été choisi en référence au circuit sur lequel R.S.01 a effectué ses premiers tours de roues publics.

## Renault Talisman S-Edition



Développée sur la base d'une finition Intens déjà richement dotée (Pack Aides à la conduite et Vision System, Multisense, Sièges massants,...) S-Edition affirme sa sportivité à travers des finitions exclusives, et en proposant de série le pack 4Control et l'amortissement piloté pour une parfaite maîtrise de la route.

Extérieurement, le design élégant et exclusif de S-Edition prend tout son sens à travers ses jantes 19 pouces noir Alizarine et ses vitres sur-teintées arrière pour toujours plus d'intimité. Avec ses projecteurs avant Full LED Pure Vision, ses seuils de portes chromés embossés, ses enjoliveurs d'ailes marqués S-Edition ainsi que ses coques de rétroviseurs Noir Etoilé, le raffinement fait plus que jamais partie de son ADN.

A l'intérieur, l'univers de Talisman S-Edition reste toujours feutré mais se démarque par une touche de sportivité assumée : sellerie et planche de bord en cuir noir surpiquée de rouge (volant, soufflet de boîte de vitesse et contreportes en rappel), sur-tapis spécifiques brodés S-Edition gris et rouge, pédalier alu, et applications design façon aluminium. Le ciel de toit noir apporte une touche de sportivité haut de gamme supplémentaire. Habitacle spacieux, technologies innovantes et finitions de qualité restent les maîtres mots de Talisman S-Edition.

Disponible à travers un large panel de motorisation diesel, Talisman accueille pour la première fois dans sa gamme la nouvelle motorisation essence TCe 225 associée à une boîte automatique à double embrayage EDC 7 vitesses.

Ce nouveau moteur introduit la technologie du GPF (Filtre à Particules) avec une consommation optimisée. Il répond au cœur des attentes des marchés européens. Il favorise l'agrément de conduite, des émissions de CO2 maîtrisées et une consommation abaissée. Développé par les ingénieurs de Renault et de Renault Sport, ce moteur 1,8L intègre de nombreuses technologies destinées à optimiser son efficacité et lui permettant d'atteindre des performances équivalentes à celles d'un moteur 2,0L, à l'image du turbocompresseur à double entrée ou encore de la distribution variable à 3 positions.

Délivrant une puissance de 225 à 300ch, il équipe le haut de gamme des véhicules Renault et les modèles sportifs du Groupe : Espace, Talisman, Alpine A110, Mégane R.S. et Mégane R.S. Trophy.

Pour répondre aux nouvelles normes sur les émissions polluantes, ce moteur est également doté d'un Filtre à Particules, homologué selon le nouveau protocole WLTP.